

Sábado, 16 de Novembro de 2024

Atuação de Max Russi fomenta agricultura familiar no Vale do São Lourenço

TRANSFORMAÇÕES NO CAMPO

Da Redação com Assessoria

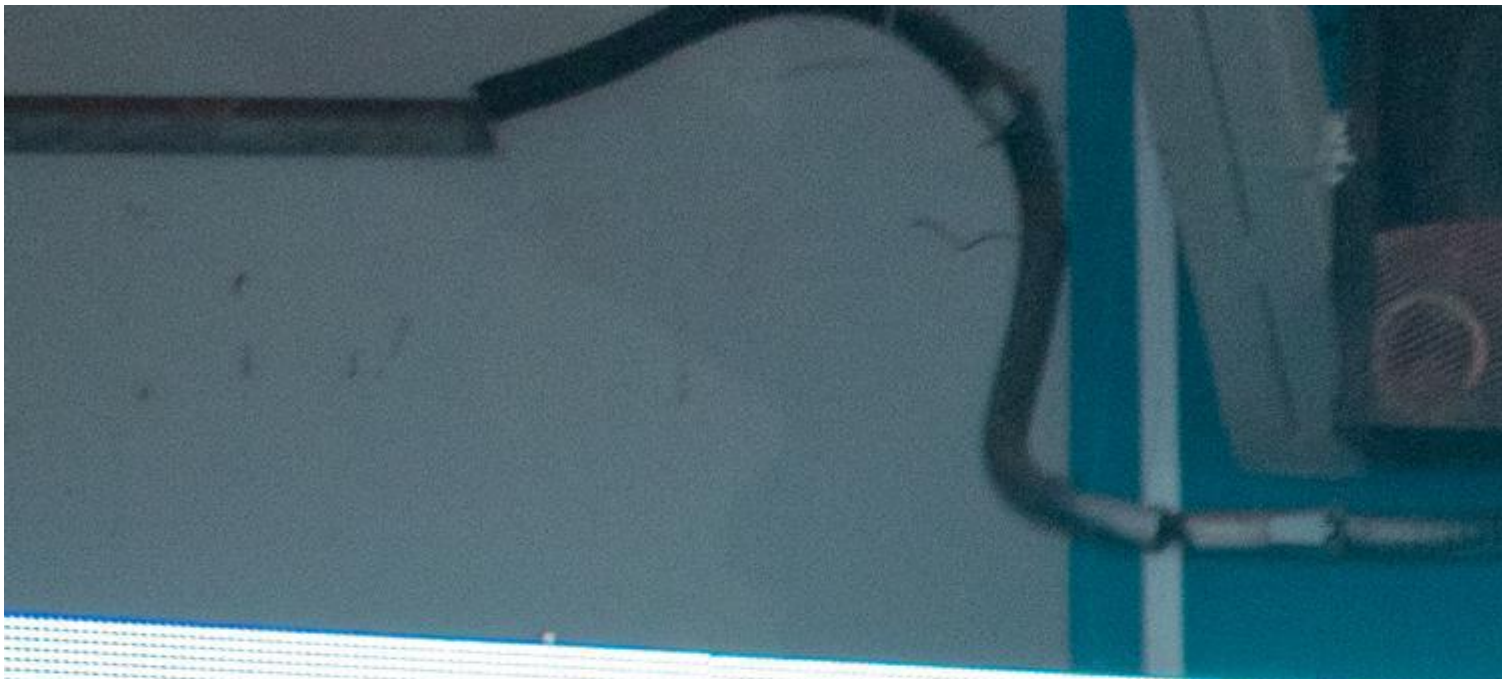
“É incrível a transformação dos municípios do Vale do São Lourenço depois da presença do deputado Max na ALMT”, lembrou o presidente da Empresa Mato-grossense de Pesquisa, Assistência e Extensão Rural, Suelme Fernandes, durante a entrega de implementos agrícolas em Juscimeira no último sábado (24). A ação do governo do estado teve articulação do primeiro-secretário da Assembleia Legislativa, e contemplou 5 associações de produtores rurais.

“Você deve orgulhar muito o povo aqui dessa região, do Vale do São Lourenço, que é uma região bonita, rica em agricultura familiar”, complementou Suelme, durante a solenidade que teve a participação da primeira-dama Virginia Mendes, da secretária de Estado de Agricultura Familiar, Andreia Fujioka e da secretária de Estado de Assistência Social e Cidadania (Setasc), Grasi Bugalho.

Os implementos entregues somam R\$ 500 mil e incluem calchadeiras, plantadeiras de mandioca, semeadoras e adubadoras de quatro linhas. O escritório local da Empaer também foi contemplado com uma Hilux.

Neide Lima, presidente da Associação de Pequenos Produtores Rurais São Miguel Arcanjo, revelou que é um sonho sendo realizado. “Hoje é um dia muito especial para mim. Após anos de luta, finalmente conseguimos, graças ao apoio do deputado Max. Em apenas 15 dias, nosso pedido foi atendido, e agora estamos recebendo esses implementos que serão um grande impulso para a produção, especialmente para as mulheres agricultoras.”, avaliou.

Conhecido como o deputado do Vale do São Lourenço, Max tem atuado em diversas frentes para beneficiar a região. “Hoje demos um grande passo para os produtores rurais do Vale, mas ainda tem mais por vir. Nós temos que trazer tecnologia ao campo. E eu estou à disposição para atender as demandas, com o governo do estado, a primeira-dama Virginia Mendes, nós vamos fortalecer cada vez mais o trabalho de vocês”, afirmou Russi.



A primeira-dama Virginia Mendes também reforçou seu compromisso. “Eu estou junto com o Max não só no social, mas também na agricultura familiar. Eu sei perfeitamente das necessidades, porque eu também sou filha de uma produtora rural”, lembrou.

Veja as Associações contempladas:

Associação 17 de março

Associação de Pequenos Produtores Rurais São Miguel Arcanjo

Associação Terra Santa

Associação Comunitária de Pequenos Produtores Rurais da Comunidade da Piteira

Associação dos Pequenos e Miniprodução Rurais da Placa Santo Antônio.